



Financiado por la Unión Europea
NextGenerationEU



Jornada informativa del programa Oficinas Acelera pyme



Día: 21 de febrero de 2023

Lugar: Webinar a través de TEAMS

Hora: 15:00

Las Oficinas Acelera pyme puestas en marcha en toda España por Red.es, entidad pública adscrita al Ministerio de Asuntos Económicos y Transformación Digital a través de la Secretaría de Estado de Digitalización e Inteligencia Artificial, cuentan con un presupuesto global de 23,8 millones de euros, de los que Red.es aportará hasta el 80% del presupuesto subvencionable y las entidades beneficiarias el resto. Las actuaciones están financiadas por el Plan de Recuperación, Transformación y Resiliencia a través de los fondos Next Generation EU, en el marco de la agenda España Digital 2025 y el Plan de Digitalización de Pymes 2021-2025, cuya cuarta medida del eje de actuación “Digitalización básica para las PYMES”, incluye la creación de una red de Oficinas Acelera pyme



Financiado por la Unión Europea
NextGenerationEU



Jornada informativa del programa Oficinas Acelera pyme



Ponente: Mavi Fernández

Las Oficinas Acelera pyme puestas en marcha en toda España por Red.es, entidad pública adscrita al Ministerio de Asuntos Económicos y Transformación Digital a través de la Secretaría de Estado de Digitalización e Inteligencia Artificial, cuentan con un presupuesto global de 23,8 millones de euros, de los que Red.es aportará hasta el 80% del presupuesto subvencionable y las entidades beneficiarias el resto. Las actuaciones están financiadas por el Plan de Recuperación, Transformación y Resiliencia a través de los fondos Next Generation EU, en el marco de la agenda España Digital 2025 y el Plan de Digitalización de Pymes 2021-2025, cuya cuarta medida del eje de actuación “Digitalización básica para las PYMES”, incluye la creación de una red de Oficinas Acelera pyme



España | digital ²⁰/₂₆

COMIENZA TU TRANSFORMACIÓN DIGITAL. INFORMACIÓN Y AYUDAS

Martes, 21 de febrero de 2023



Financiado por la Unión Europea
NextGenerationEU



GOBIERNO
DE ESPAÑA

VICEPRESIDENCIA
PRIMERA DEL GOBIERNO
MINISTERIO
DE ASUNTOS ECONÓMICOS
Y TRANSFORMACIÓN DIGITAL

SECRETARÍA DE ESTADO
DE DIGITALIZACIÓN
E INTELIGENCIA ARTIFICIAL

red.es



Plan de
Recuperación,
Transformación
y Resiliencia

Índice

1. CTM

- **Nuestra entidad**

2. RED.ES

- **Convocatoria, programa, destinatarios y periodo.**
- **¿Qué es una Oficina Acelera Pyme Entornos Rurales?**

3. LA OAP – MUNICIPIOS RURALES REGIÓN DE MURCIA

- **Objetivo principal**
- **Principales líneas**

4. COLABORADORES

- **Ayuntamientos**
- **Habilitadores**
- **Asociaciones**

5. PROGRAMA DE AYUDAS KIT DIGITAL

- **¿Qué es? ¿A quién va dirigido?**
- **Ampliación de entidades beneficiarias**
- **Requisitos**
- **Cómo conseguir el Bono Digital, qué te ofrece el bono**
- **Cómo solicitar el Bono Digital**



CTM

Nuestra entidad

Asociación empresarial de investigación Centro Tecnológico del Mármol, Piedra y Materiales

Áreas y unidades de negocio

Formación, Orientación laboral, Asesoramiento Técnico, Investigación y Desarrollo, Servicios Tecnológicos, Información y documentación, Asesoramiento en Calidad, Laboratorio, Medio Ambiente, Seguridad Industrial, Geología y Topología, Diseño Industrial, Proyectos Industriales y Tecnología de la Información y las Comunicaciones.

Fines

Formar, Informar y Asesorar.



RED.ES

RED.ES

Convocatoria

CONVOCATORIA DE AYUDAS 2021 PARA LA CREACIÓN DE LA RED DE OFICINAS ACELERA PYME PARA ENTORNOS RURALES

Programa

DESARROLLO DEL EMPRENDIMIENTO TECNOLÓGICO Y LA DEMANDA TECNOLÓGICA, EN EL MARCO DE LA ACCIÓN ESTRATÉGICA DE ECONOMÍA Y SOCIEDAD DIGITAL DEL PROGRAMA ESTATAL DE I+D+I ORIENTADA A RETOS DE LA SOCIEDAD



Entidad convocante y otras relacionadas

España | digital ²⁰₂₆ ↩



Financiado por la Unión Europea
NextGenerationEU



red.es



Plan de
Recuperación,
Transformación
y Resiliencia

RED.es

Red.es es una entidad pública adscrita al Ministerio de Asuntos Económicos y Transformación Digital a través de la Secretaría de Estado de Digitalización e Inteligencia Artificial.

Desarrollan programas de impulso de la economía digital, la innovación, el emprendimiento, la formación para jóvenes y profesionales y el apoyo a pymes mediante el fomento de un uso eficiente e intensivo de las Tecnologías de la Información y la Comunicación (TIC).

También despliegan programas de implantación tecnológica en los servicios públicos de la Administración –especialmente en Sanidad, Justicia y Educación–, y trabajamos para el desarrollo de las Ciudades e Islas Inteligentes.

red.es

Iniciativas

Actualidad

Financiación Europea

Sobre nosotros ▾

🔍 Buscar

Sobre Nosotros

Quiénes somos

Somos un equipo dedicado a trabajar por la convergencia digital con Europa



Misión, visión y valores

- **Misión:** promover, de forma sostenible, la transformación digital de la economía, sociedad, servicios públicos y territorios de nuestro país.
- **Visión:** ser referente, nacional e internacional, en la transformación digital para el bienestar de las personas, la competitividad de las empresas y emprendedores, y la eficiencia y eficacia de las administraciones públicas.

Valores de Red.es:

- **Compromiso** - perseverancia, vinculación, entrega, dedicación, responsabilidad.
- **Orientación al logro** - conciliar tensiones, cultura del éxito, resultados.
- **Profesionalidad** - meritocracia, apolítica, transparencia, eficiencia.
- **Innovación** - proactividad, creación, novedad, complejidad, competitividad, iniciativa, originalidad, modo activo.
- **Equipo** - gestión colegiada, unidad de propósito, cohesión en las decisiones, espíritu de equipo, bien común.

LA OAP - MUNICIPIOS RURALES REG. MURCIA

¿Qué es una Oficina Acelera PYME Entornos Rurales?

Un espacio físico y un espacio virtual.

Se realizan labores de sensibilización y apoyo a las empresas españolas (incluidas las de nueva creación), especialmente las pequeñas y medianas empresas (pymes), autónomos y emprendedores (en adelante, “usuarios de las OAPs”)

Sobre las ventajas y metodologías innovadoras para optimizar el funcionamiento de sus negocios,

Por medio de la incorporación de las Tecnologías de la Información y las Comunicaciones (TIC) en sus procesos,

Para favorecer la demanda de tecnologías innovadoras que contribuyan a la mejora de su productividad.

WEB → www.oapruralmurcia.es



OFICINA **Acelera** pyme **Rural**

OFICINA ACELERA PYME - MUNICIPIOS RURALES DE LA REGIÓN DE MURCIA

Escriba y pulsa enter...

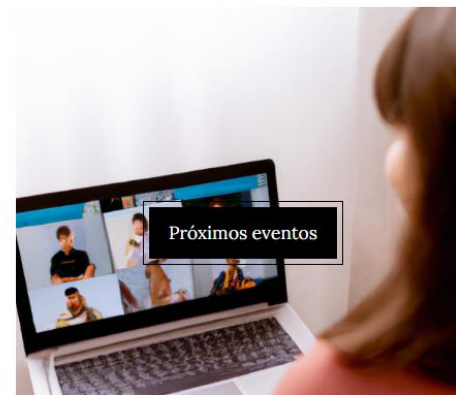
- HOME
- PRESENTACIÓN
- COLABORADORES
- CONSULTORÍA
- NOTICIAS
- RECURSOS
- CONTACTO

@2022 - Reservados todos los derechos.



KIT
DIGITAL

Kit Digital



Soporte



OFICINA ACELERA PYME – MUNICIPIOS
RURALES DE LA REGIÓN DE MURCIA



HOME

PRESENTACIÓN



COLABORADORES



CONSULTORÍA



NOTICIAS



RECURSOS

CONTACTO

@2022 - Reservados todos los derechos.



Haznos una consulta y te responderemos cuando la recibamos |

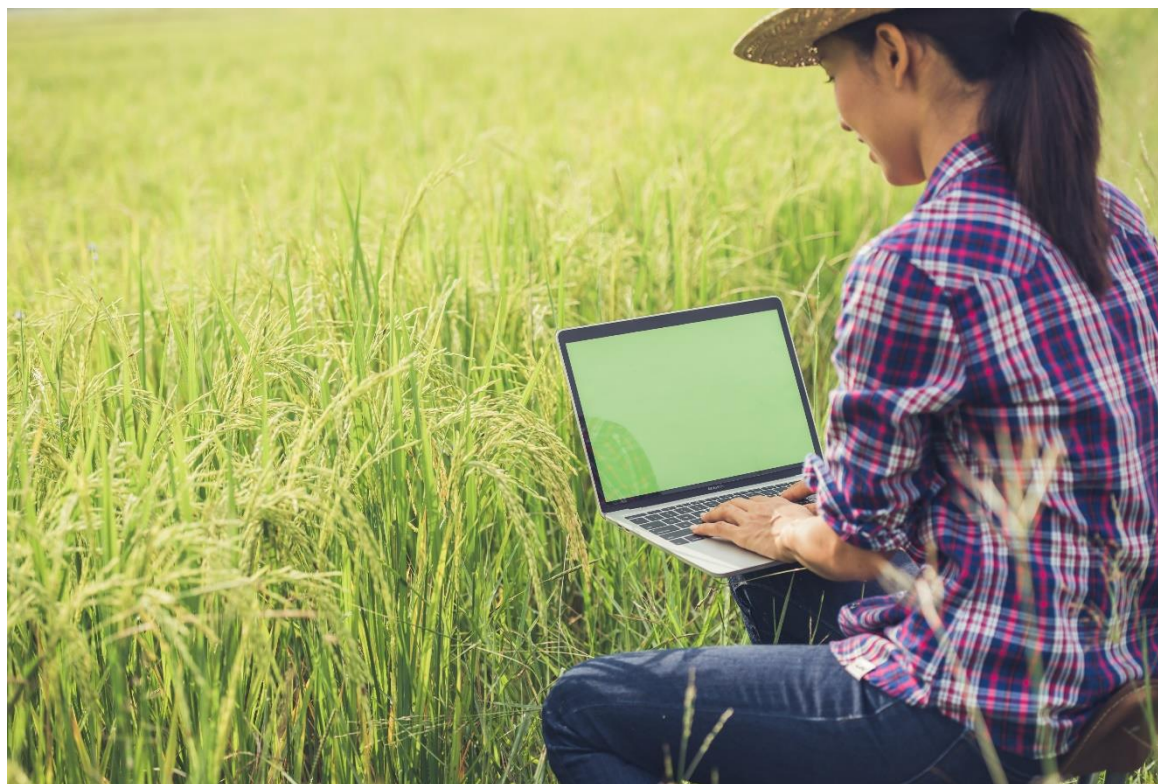
Asunto

Como nos ha conocido

¿Quieres que te llamemos? ¡Déianos tu teléfono!

Objetivo principal

Apoyar para la generación de soluciones, conocimientos, tecnologías e innovaciones destinadas a la mejora de procesos de digitalización y la creación de productos y servicios tecnológicamente avanzados y de mayor valor añadido que reviertan en el conjunto de las pymes.



Las líneas de acción de nuestra OAP giran sobre 12 ejes:



Acelera la transformación digital de tu PYME

1. Presencia en Internet

La presencia en Internet es la **existencia en los medios digitales** a través de los **distintos sistemas de búsqueda online**. En la era digital es uno de los requisitos imprescindibles para las empresas.



CI029/21-ED



Acelera la transformación digital de tu PYME

2. Comercio Electrónico

El Comercio electrónico, también conocido como **e-commerce**, es la nueva forma de **comprar y vender**. Se trata de la compra-venta de productos o servicios a través de **plataformas digitales**, pudiendo ser desde páginas web hasta perfiles o cuentas en redes sociales. Ofrece un importante rango de facilidades tanto a empresas como a consumidores, lo que ha provocado que se convierta en uno de los elementos más recurrentes de todo el panorama digital en los tiempos modernos.



CI029/21-ED



Acelera la transformación digital de tu PYME

3. Gestión de Redes Sociales

Las **páginas y perfiles sociales de empresa** son el reflejo de lo que tu marca quiere transmitir. Si no gestionas tu presencia en **medios sociales de forma correcta**: con publicaciones constantes, contenido de marca, atención al cliente... a ojos de tus seguidores, tu negocio está abandonado. **Aceléralo a tu público y escuchalo** es la mejor forma de **captar nuevos clientes** y mejorar la reputación de tu empresa en Internet y atraer visitantes tras la creación de páginas web.



CI029/21-ED



Acelera la transformación digital de tu PYME

4. Gestión de Clientes

La gestión de clientes son todas aquellas actividades y procesos que realiza la empresa a lo largo de la vida del cliente.



CI029/21-ED



Acelera la transformación digital de tu PYME

5. Business Intelligence & Business Analytics

Business Intelligence se utiliza para evaluar, optimizar y coordinar las operaciones internas de una compañía. Analiza la información para tomar decisiones en los **procesos actuales**.



CI029/21-ED



Acelera la transformación digital de tu PYME

6. Servicios y herramientas de Oficina Virtual

Una **oficina virtual** es un espacio virtual donde se llevan a cabo las **actividades de una oficina tradicional** pero sin espacio ni instalaciones físicas. Se trata de una gestión que permite trabajar en remoto y establece la **dirección social** focal y/o comercial de la empresa en una **zona privilegiada**, como el centro de una ciudad o la zona financiera.



CI029/21-ED



Acelera la transformación digital de tu PYME

7. Gestión de procesos

La **gestión de procesos** puede definirse como una forma de **enlazar el trabajo**, donde se persigue la **mejora continua de las actividades de una organización** mediante la **identificación, selección, descripción, documentación y mejora continua de los procesos**. Toda actividad o secuencia de actividades que se llevan a cabo en las diferentes unidades constituye un proceso y como tal, hay que gestionarlo.



CI029/21-ED



Acelera la transformación digital de tu PYME

8. Factura Electrónica

Una **factura electrónica** es, ante todo, una **factura**. Es decir, tiene los **mismos efectos legales** que una **factura en papel**. Recordemos que una factura es un justificante de la entrega de bienes o la prestación de servicios.



CI029/21-ED



Acelera la transformación digital de tu PYME

9. Comunicaciones Seguras

La **seguridad de las Comunicaciones**, también conocida por sus siglas COMSEC (en inglés, se define como la **prevención del acceso no autorizado al tráfico de telecomunicaciones**, o a cualquier información escrita que se transmite o transfiere).



CI029/21-ED



Acelera la transformación digital de tu PYME

10. Ciberseguridad

La **ciberseguridad** es la práctica de **defender** los ordenadores, los servidores, los dispositivos móviles, los sistemas electrónicos, las redes y los datos de ataques maliciosos. También se conoce como **seguridad de tecnología de la información**.



CI029/21-ED



Acelera la transformación digital de tu PYME

11. Presencia avanzada en Internet.

El **SEO** y la presencia en Internet son todas las estrategias que se usan para **mejorar la visibilidad de una página web** a través de su **posicionamiento en la web**.



CI029/21-ED



Acelera la transformación digital de tu PYME

12. Marketplace

Un **marketplace** es una gran **tienda de tiendas**, es una plataforma de distribución donde los **vendedores ofrecen sus productos y servicios**, del mismo modo que lo hacen los **comerciantes offline con productos y servicios de las tiendas físicas**. Consiste habitualmente en una **tienda con distribución, venta, compra, marketing y suministro de información de productos o servicios** a través de Internet.



CI029/21-ED

COLABORADORES

Ayuntamientos:

Cehegín, Mula, Bullas, Blanca, Ceutí, Librilla, Alguazas y Abarán



Ayuntamiento de
Cehegín



Ayuntamiento de Mula



Ayuntamiento de Bullas



AYUNTAMIENTO DE BLANCA



Ayuntamiento
de Ceutí



Ayuntamiento de
Abarán



AYUNTAMIENTO
DE
LIBRILLA



AYUNTAMIENTO DE
ALGUAZAS

Habilitadores:

Inforges, Canon, T-Organiza, DRONICA, ONMI...



klikticket



Asociaciones:

Comercio y Hostelería de Cehegín.

Integral Sociedad para el desarrollo Rural.

Acohomul Asociación de Comerciantes y Hosteleros de Mula.

Asociación de Comerciantes de Bullas.

Asociación de Comerciantes de Calasparra.

Guadalentín emprende JÓVENES EMPRESARIOS.



PROGRAMA DE AYUDAS
KIT DIGITAL

KIT DIGITAL

¿Qué es?

El **Kit Digital** es una iniciativa del Gobierno de España, que tiene como objetivo subvencionar la implantación de **soluciones digitales** disponibles en el mercado para **conseguir un avance significativo en el nivel de madurez digital**.

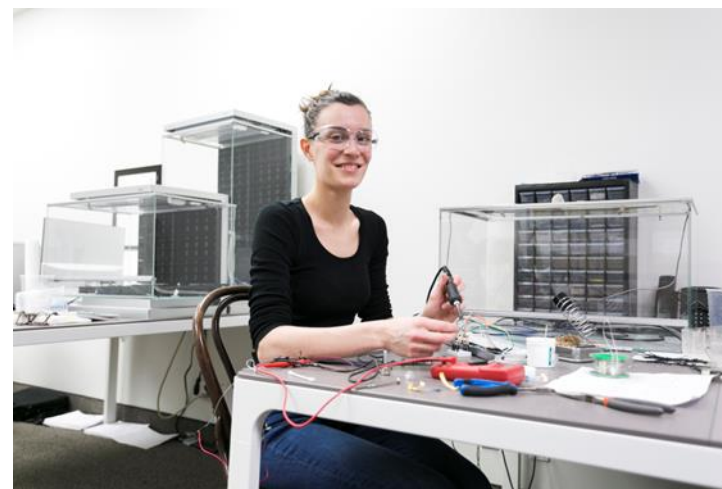
¿Cómo?

Con **ayudas económicas** que te permiten acceder a un gran catálogo de soluciones digitales y a **agentes digitalizadores** que te ofrecen estos servicios. Solo hay que escoger los servicios que mejor se adapten a las necesidades de tu empresa.



¿A quién va dirigido?

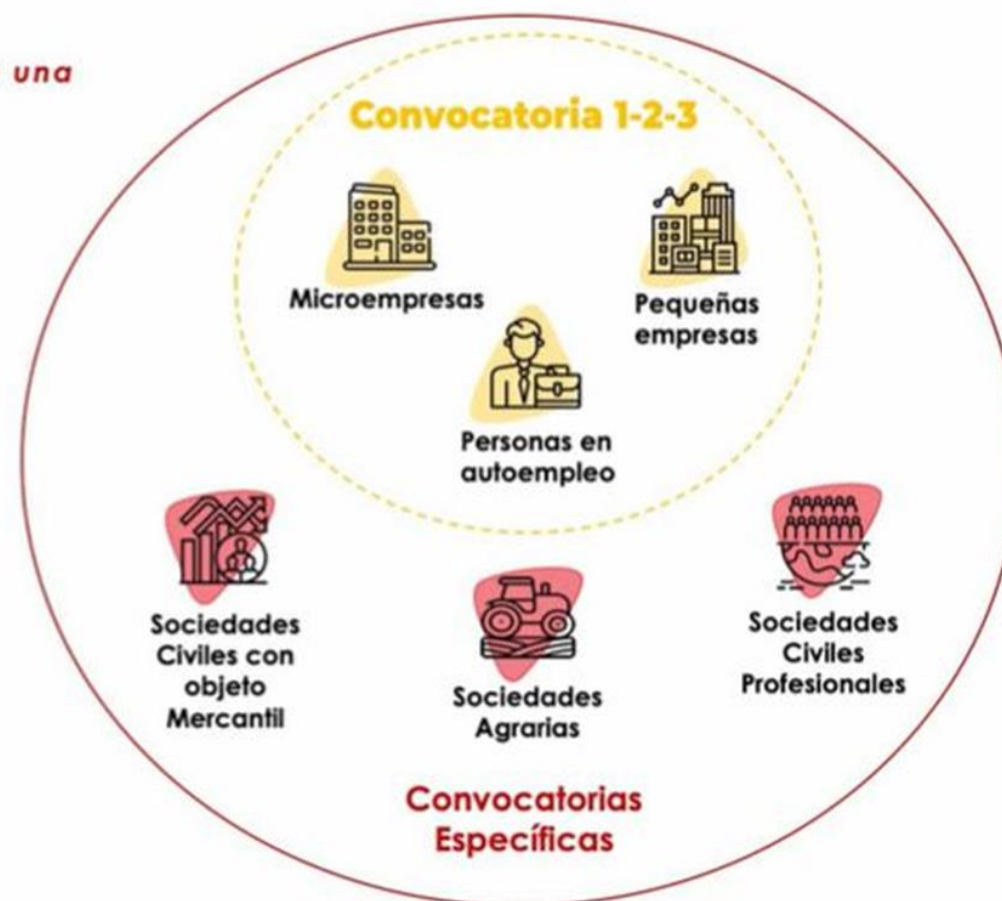
Las soluciones digitales que proporciona el Kit Digital están orientadas a las necesidades de las **pequeñas empresas, microempresas, trabajadores autónomos, sociedades civiles con objeto mercantil, sociedades civiles profesionales y explotaciones agrarias.**



Ampliación de Entidades Beneficiarias

Podrán ser beneficiarios de la ayuda siempre que ejerzan una actividad económica en el territorio español:

1. Pequeñas empresas
2. Microempresas
3. Personas en situación de autoempleo
4. Sociedades Civiles con objeto mercantil
5. Sociedades Civiles profesionales
6. Explotaciones Agrarias de titularidad compartida que ejerzan una actividad económica.



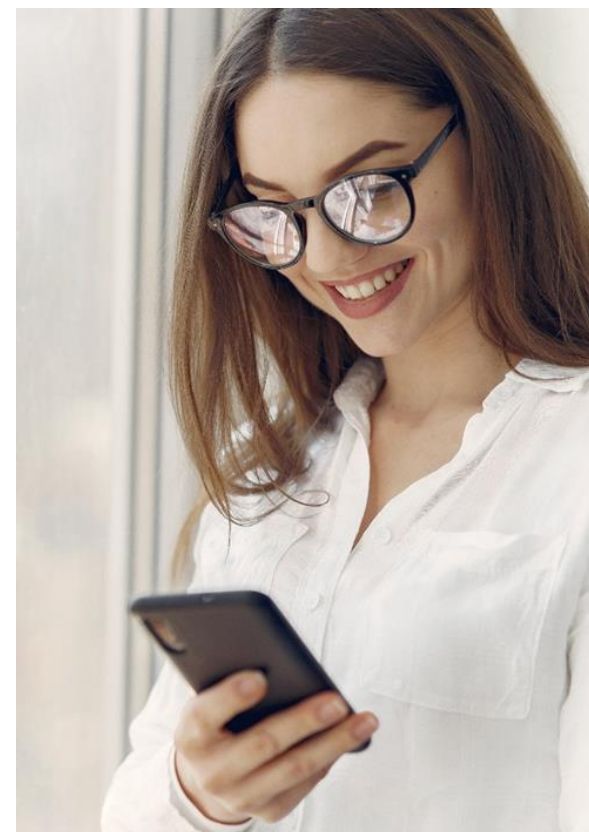
NO PODRÁN SER BENEFICIARIOS DE LA AYUDA

- **Las uniones temporales de empresas (UTES).**
- **Las personas físicas o jurídicas que sean Agentes Digitalizadores Adheridos.**
- **Las personas en situación de autoempleo que tengan la consideración de autónomos societarios ni los autónomos colaboradores.**



¿Cómo conseguir el bono digital?

Si cumples con las condiciones establecidas en las bases del Programa del Kit Digital, podrás disponer de un bono digital que te permitirá acceder a las soluciones de digitalización.



¿Quién me puede ayudar en el proceso?

Nuestra Oficina Acelera PYME puede ayudarte en el proceso de manera gratuita.

Consulta con nuestros técnicos de soporte.



¿CUÁLES SON LOS REQUISITOS PARA SOLICITAR LA AYUDA?

Si cumples las siguientes condiciones, ¡el programa **Kit Digital** está hecho para ti!

- ✓ Ser una pequeña empresa, microempresa o autónomo.
- ✓ Cumplir los límites financieros y efectivos que definen las categorías de empresas.
- ✓ Estar en situación de alta y tener la antigüedad mínima que se establece por convocatoria.
- ✓ No tener consideración de empresa en crisis.
- ✓ Estar al corriente de las obligaciones tributarias y frente a la Seguridad Social.
- ✓ No estar sujeta a una orden de recuperación pendiente de la Comisión Europea que haya declarado una ayuda ilegal e incompatible con el mercado común.
- ✓ No incurrir en ninguna de las prohibiciones previstas en el artículo 13.2 de la Ley 38/2003, de 17 de noviembre, General de Subvenciones.
 - A) Haber sido condenadas mediante sentencia firme a la pena de pérdida de la posibilidad de obtener subvenciones o ayudas.
 - B) Haber solicitado la declaración de concurso voluntario.
 - C) No hallarse al corriente en el cumplimiento de las obligaciones tributarias o frente a la Seguridad Social.
 - D) Tener la residencia fiscal en un país o territorio calificado reglamentariamente como paraíso fiscal.
 - E) No hallarse al corriente de pago de obligaciones por reintegro de subvenciones en los términos que reglamentariamente se determinen.
 - F) Haber sido sancionado mediante resolución firme con la pérdida de la posibilidad de obtener subvenciones conforme a ésta u otras leyes que así lo establezcan.
 - G) Las prohibiciones de obtener subvenciones afectarán también a aquellas empresas de las que, por razón de las personas que las rigen o de otras circunstancias, pueda presumirse que son continuación o que derivan, por transformación, fusión o sucesión, de otras empresas en las que hubiesen concurrido aquéllas.
- ✓ Disponer de la **evaluación** del Nivel de Madurez Digital, de acuerdo con el test de diagnóstico disponible en la plataforma Acelera pyme www.acelerapyme.gob.es

¿Qué te ofrece el bono digital?

Te ofrece una cuantía económica – dependiendo del tamaño de la empresa y actuación - para que la administres escogiendo una o varias soluciones digitales de las ofrecidas por los agentes digitalizadores que desarrollen los servicios del catálogo:



SITIO WEB Y PRESENCIA
BÁSICA EN INTERNET



COMERCIO
ELECTRÓNICO



GESTIÓN DE REDES
SOCIALES



GESTIÓN DE
CLIENTES



INTELIGENCIA
EMPRESARIAL
Y ANALÍTICA



PRESENCIA
AVANZADA
EN INTERNET



SERVICIOS Y
HERRAMIENTAS DE
OFICINA VIRTUAL



GESTIÓN
DE PROCESOS



FACTURA
ELECTRÓNICA



COMUNICACIONES
SEGURAS



CIBERSEGURIDAD



MARKETPLACE

Dos nuevas soluciones para el Segmento II y III

SOLUCIONES DE DIGITALIZACIÓN



SITIO WEB Y
PRESENCIA EN
INTERNET BÁSICA



SERVICIOS Y
HERRAMIENTAS DE
OFICINA VIRTUAL



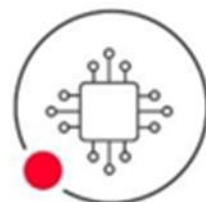
GESTIÓN DE
REDES SOCIALES



BI Y
ANALÍTICA



COMERCIO
ELECTRÓNICO



GESTIÓN DE
PROCESOS



FACTURA
ELECTRÓNICA



COMUNICACIONES
SEGURAS



CIBERSEGURIDAD

2 NUEVAS
SOLUCIONES*



PRESENCIA
AVANZADA EN
INTERNET



MARKETPLACE

Las dos nuevas soluciones solo se aplican a partir de la segunda convocatoria.

Categorías de soluciones digitales

 Sitio web y Presencia básica en internet Hasta 2.000€	 Comercio electrónico Hasta 2.000€	 Gestión de redes sociales Hasta 2.500€	 Gestión de clientes Hasta 4.000€
 BI y analítica Hasta 4.000€	 Servicios y herramientas de oficina virtual Hasta 12.000€	 Gestión de procesos Hasta 6.000€	 Factura electrónica Hasta 2.000€
 Comunicaciones seguras Hasta 6.000€	 Ciberseguridad Hasta 6.000€	 Presencia avanzada en internet Hasta 2.000€	 Marketplace Hasta 2.000€

Segmentos de beneficiarios	Importe del «bono digital»
Segmento I. Pequeñas empresas entre 10 menos de 50 empleados.	12.000 euros
Segmento II. Pequeñas empresas o Microempresas entre 3 y menos de 10 empleados.	6.000 euros
Segmento III. Pequeñas empresas o Microempresas de entre 0 y menos de 3 empleados.	2.000 euros

Categoría de soluciones de digitalización	Meses de prestación del servicio	Ayudas por segmento para las categorías de soluciones de digitalización		
		Segmento III 0 < X ⁽¹⁾ <3 empleados	Segmento II 3 ≤ X ⁽¹⁾ <10 empleados	Segmento I 10 ≤ X ⁽¹⁾ <50 empleados
Sitio Web y Presencia básica en Internet.	12	2.000 euros	2.000 euros	2.000 euros
Comercio electrónico.	12	2.000 euros	2.000 euros	2.000 euros
Gestión de Redes Sociales.	12	2.000 euros	2.500 euros	2.500 euros
Gestión de Clientes.	12	2.000 euros (Incluye 1 usuario)	2.000 euros (Incluye 1 usuario)	4.000 euros (Incluye 3 usuarios)
Business Intelligence y Analítica.	12	1.500 euros (Incluye 1 usuario)	2.000 euros (Incluye 1 usuario)	4.000 euros (Incluye 3 usuarios)
Gestión de Procesos.	12	2.000 euros (Incluye 1 usuario)	3.000 euros (Incluye 3 usuarios)	6.000 euros (Incluye 10 usuarios)
Factura Electrónica.	12	1.000 euros (Incluye 1 usuario)	2.000 euros (incluye 3 usuarios)	2.000 euros (Incluye 3 usuarios)
Servicios y herramientas de Oficina Virtual.	12	250 euros/usuario		
		(Hasta 2 usuarios)	(Hasta 9 usuarios)	(Hasta 48 usuarios)
Comunicaciones Seguras.	12	125 euros/usuario		
		(Hasta 2 usuarios)	(Hasta 9 usuarios)	(Hasta 48 usuarios)
Ciberseguridad.	12	125 euros/dispositivo		
		(Hasta 2 dispositivos)	(Hasta 9 dispositivos)	Dispositivo (Hasta 48 dispositivos)
Presencia avanzada en Internet.	12	2.000 euros	2.000	2.000 euros
Marketplace.	12	2.000 euros	2.000 euros	2.000 euros

CÓMO CONTABILIZAR LOS EMPLEADOS PARA SABER A QUÉ CONVOCATORIA PERTENECES



SI ERES UNA
EMPRESA,
COMPUTAN:

- La plantilla media en situación de alta en el régimen general de la seguridad social en un periodo:

1ª convocatoria

Ejercicio anterior a la
solicitud de la ayuda

2ª y 3ª convocatoria

12 meses anteriores
desde la solicitud de la ayuda

- Autónomos/as socios/as
que declare la empresa



SI ERES UN/A
AUTÓNOMO/A,
COMPUTAN:

- El/la autónomo/a empleador/a
- La plantilla media en situación de alta en el régimen general de la seguridad social en un periodo:

1ª convocatoria

Ejercicio anterior a la
solicitud de la ayuda

2ª y 3ª convocatoria

12 meses anteriores
desde la solicitud de la ayuda

- Autónomos/as colaboradores/as
que declare el autónomo/a

**SITIO WEB
Y PRESENCIA
EN INTERNET**

Expansión de la presencia en internet de la pyme mediante la **creación de una página web** y/o la prestación de servicios que proporcionen **posicionamiento** básico en Internet.

- **Dominio** en caso de que el beneficiario no disponga.
- **Hosting**: alojamiento de la página.
- **Diseño de la página web**. (Mínimo de tres páginas)
- **Web responsive**: para adaptarse a todo tipo de dispositivos.
- **Accesibilidad**.
- **Autogestionable**.
- **Optimización** en la presencia de buscadores.
- **Multidioma**.

Segmento III 0 < 3 empleados	Segmento II 3 < 9 empleados	Segmento I 10 < 50 empleados
2.000 €	2.000 €	2.000 €

**SERVICIOS Y
HERRAMIENTAS
DE OFICINA
VIRTUAL**

Implantar **soluciones interactivas y funcionales** que permitan la **colaboración más eficiente entre los trabajadores** de las empresas beneficiarias.

- Colaboración en equipos de trabajo.
- Almacenar y compartir archivos.
- Compatibilidad con dispositivos móviles.
- Calendario y agenda.

Segmento III 0 < 3 empleados	Segmento II 3 < 9 empleados	Segmento I 10 < 50 empleados
250 €/usuario		
(hasta 2 usuarios)	(hasta 9 usuarios)	(hasta 48 usuarios)



COMERCIO
ELECTRÓNICO

Creación de una tienda online de compraventa de productos y/o servicios que utilice medios digitales para su intercambio.

- Creación de la tienda online o **E-Commerce** y alta del catálogo de productos.
- Diseño Responsive.
- Accesibilidad.
- **Posicionamiento** de la información básica del negocio.
- Optimización de la presencia en buscadores (SEO).
- Autogestionable.
- **Formas de envío.**

Segmento III 0 < 3 empleados	Segmento II 3 < 9 empleados	Segmento I 10 < 50 empleados
2.000 €	2.000 €	2.000 €



GESTIÓN DE PROCESOS

Digitalizar y/o automatizar procesos de negocio relacionados con los aspectos operativos o productivos de las empresas beneficiarias.

ERP Un sistema de gestión empresarial. Una herramienta tecnológica que tiene como objetivo integrar y automatizar los principales procesos y datos de la empresa en una sola plataforma, facilitando la gestión de datos y la organización de la compañía.

- Contabilidad/finanzas.
- Facturación.
- Proyectos: control de presupuestos, costes, estimaciones, optimización de los recursos, etc.
- Inventario.
- Compras y pagos.
- Recursos humanos.
- Logística.

Segmento III $0 < X^1 < 3$ empleados	Segmento II $3 \leq X^1 < 10$ empleados	Segmento I $10 \leq X^1 < 50$ empleados
2.000 euros (1 usuario)	3.000 euros (3 usuarios)	6.000 euros (10 usuarios)

⁽¹⁾ Siendo X el número de empleados, según lo dispuesto en el artículo 7 de la Orden ETD/1498/2021, de 29 de diciembre.

- Segmento I (10-menos de 50 empleados): 60 horas de parametrización.
- Segmentos II (3-menos de 10 empleados): 20 horas de parametrización.
- Segmento III (0-menos de 3 empleados): 15 horas de parametrización.



GESTIÓN DE REDES SOCIALES

Promocionar a las empresas beneficiarias en redes sociales.

- **Definición de una estrategia e implementación de la misma.**
- **Monitorización de RRSS.**
- **Optimización.**
- **Gestión de las propias redes.** Administrar el perfil de la pyme en al menos una red.
- **Publicación de Posts** semanales.
(Mínimo 4-8 mensuales).

Segmento III 0 < 3 empleados	Segmento II 3 < 9 empleados	Segmento I 10 < 50 empleados
2.000 €	2.500 €	2.500 €

Digitalizar el flujo de emisión de facturas entre las empresas beneficiarias y sus clientes.



**FACTURA
ELECTRÓNICA**

- Facturas en formato estructurado.
- Facturas ilimitadas.
- Clientes ilimitados.
- Productos o servicios ilimitados.
- Envío de facturas por correo electrónico.
- Personalización de facturas.
- Copia de seguridad periódicas.
- 1 GB Almacenamiento/Histórico de facturas.
- Integración con otras soluciones.
- Control de vencimiento de las facturas.

Segmento III $0 < X^1 < 3$ empleados	Segmento II $3 \leq X^1 < 10$ empleados	Segmento I $10 \leq X^1 < 50$ empleados
2.0 euros (1 usuario)	2.000 euros (3 usuarios)	2.000 euros (3 usuarios)
⁽¹⁾ Siendo X el número de empleados, según lo dispuesto en el artículo 7 de la Orden ETD/1498/2021, de 29 de diciembre.		

- Segmentos I (10-menos de 50 empleados) y II (3-menos de 10 empleados): 10 horas de parametrización.
- Segmento III (0-menos de 3 empleados): 5 horas de parametrización.



GESTIÓN DE CLIENTES

Digitalizar y optimizar la gestión de las **relaciones comerciales con los clientes**. **CRM** (es la sigla utilizada para Customer Relationship Management y se refiere al conjunto de prácticas, estrategias de negocio y tecnologías enfocadas en la relación con el cliente.)

Esta solución incluye un **número de horas** destinadas a la **parametrización** para la definición de las particularidades de los procesos de comercialización, así como para la carga de datos.

Segmento III 0 < 3 empleados	Segmento II 3 < 9 empleados	Segmento I 10 < 50 empleados
2.000 € (1 usuario)	2.000 € (1 usuario)	4.000 € (3 usuario)

- Segmento I (10-menos de 50 empleados): 40 horas de parametrización.
- Segmentos II (3-menos de 10 empleados) y III (0-menos de 3 empleados): 30 horas de parametrización.



**COMUNICACIONES
SEGURAS**

Proporcionar a las empresas beneficiarias **seguridad en las conexiones entre los dispositivos de sus empleados y la empresa.**

- SSL: la solución deberá utilizar un protocolo de capa de sockets seguros, para crear una conexión segura y cifrada.
- Cifrado de extremo a extremo.
- Logs de conexión.
- Dispositivos móviles: disponible para su uso desde dispositivos móviles.
- Configuración inicial y actualizaciones de seguridad.

Segmento III 0 < 3 empleados	Segmento II 3 < 9 empleados	Segmento I 10 < 50 empleados
125 €/usuario		
(hasta 2 usuarios)	(hasta 9 usuarios)	(hasta 48 usuarios)



**INTELIGENCIA
EMPRESARIAL
Y ANALÍTICA**

Explotación de datos de la empresa para la mejora del proceso de toma de decisiones.

- Integración de datos con otras bases de datos.
- Almacenamiento de datos
- Creación de paneles de datos estructurados y visuales.
- Exportación de datos.

Segmento III 0 < 3 empleados	Segmento II 3 < 9 empleados	Segmento I 10 < 50 empleados
1.500 € (1 usuario)	2.000 € (1 usuario)	4.000 € (3 usuario)

- Segmento I (10-menos de 50 empleados): 70 horas de parametrización.
- Segmento II (3-menos de 10 empleados): 40 horas de parametrización.
- Segmento III (0-menos de 3 empleados): 30 horas de parametrización.



CIBERSEGURIDAD

Proporcionar a las empresas beneficiarias **seguridad básica y avanzada** para los dispositivos de sus empleados.

- Antimalware.
- Antispyware.
- Correo seguro.
- Análisis y detección de amenazas.
- Configuración inicial y actualizaciones de seguridad.
- Requisitos especiales de formación.

Segmento III 0 < 3 empleados	Segmento II 3 < 9 empleados	Segmento I 10 < 50 empleados
125 €/dispositivo		
(hasta 2 dispositivos)	(hasta 9 dispositivos)	(hasta 48 dispositivos)



**PRESENCIA
AVANZADA
EN INTERNET**

Asegurar el posicionamiento del beneficiario en internet, aumentando su alcance de potenciales clientes e incrementando el tráfico de visitas en su plataforma.

- Posicionamiento en internet.
- Análisis de palabras clave.
- Análisis de la competencia.
- SEO On-Page.
- SEO Off-Page
- Informes mensuales de seguimiento.
- Dominio: en el caso de que no disponga.
- Multidioma.

Segmento III $0 < X^1 < 3$ empleados	Segmento II $3 \leq X^1 < 10$ empleados	Segmento I $10 \leq X^1 < 50$ empleados
2.000 euros	2.000 euros	2.000 euros
⁽¹⁾ Siendo X el número de empleados, según lo dispuesto en el artículo 7 de la Orden ETD/1498/2021, de 29 de diciembre.		



MARKETPLACE

Dirigir las referencias/productos de los beneficiarios para ayudar a la marca a incrementar su nivel de ventas.

- Estudio previo de alternativas y alta en la plataforma.
- Análisis de la competencia.
- Diseño y definición de la estrategia de negocio.
- Producción del catálogo de referencias.
- Creación del contenido de listing.
- Alta de referencias.

Segmento III $0 < X^1 < 3$ empleados	Segmento II $3 \leq X^1 < 10$ empleados	Segmento I $10 \leq X^1 < 50$ empleados
2.000 euros	2.000 euros	2.000 euros
⁽¹⁾ Siendo X el número de empleados, según lo dispuesto en el artículo 7 de la Orden ETD/1498/2021, de 29 de diciembre.		



CONVOCATORIAS ABIERTAS

	1 ^a CONVOCATORIA	2 ^a CONVOCATORIA	3 ^a CONVOCATORIA
 BENEFICIARIOS	Empresas de entre 10 y menos de 50 empleados	Empresas de entre 3 y menos de 10 empleados	Empresas de entre 0 y menos de 3 empleados
 CUANTÍA DE LA AYUDA	12.000 €	6.000 €	2.000 €
 FECHA	Plazo ampliado Abierto hasta el 15 de marzo de 2023 <small>Orden de Bases publicada en el BOE el 30 de diciembre de 2021</small>	Plazo abierto hasta el 2 de septiembre de 2023 <small>Modificación de la Orden de Bases publicada en el BOE el 29 de julio de 2022</small>	Plazo abierto hasta el 20 de octubre de 2023

REDEFINICIÓN DE CONCEPTOS NO SUBVENCIONABLES

- a) Los impuestos sobre las rentas de personas físicas o sociedades, así como otros tributos y tasas, de tipo nacional, autonómico o local.
 - b) Los intereses de las deudas.
 - c) Los intereses de mora, los recargos y las sanciones administrativas y penales.
 - d) Los gastos derivados de procedimientos judiciales.
 - e) Gastos financieros.
 - f) Gastos de infraestructura y obra civil.
 - g) Terrenos.
 - h) Hardwares. No obstante, serán subvencionables, como parte de una solución de digitalización, dispositivos que se incluyan en la modalidad de pago por uso, cuando su suministro sea imprescindible para la prestación de la solución contratada, sin que puedan ser utilizados para otros fines distintos que los de prestar esta solución.**
 - i) Servicios de telecomunicación y conectividad a Internet.
 - j) Los gastos relativos a la compensación por labores prestadas por terceros para la obtención de las presentes ayudas (gastos
-

¿QUÉ PASOS TIENES QUE SEGUIR?

Cómo solicitar tu bono digital

01 Regístrate en www.acelerapyme.es y completa el test de autodiagnóstico.

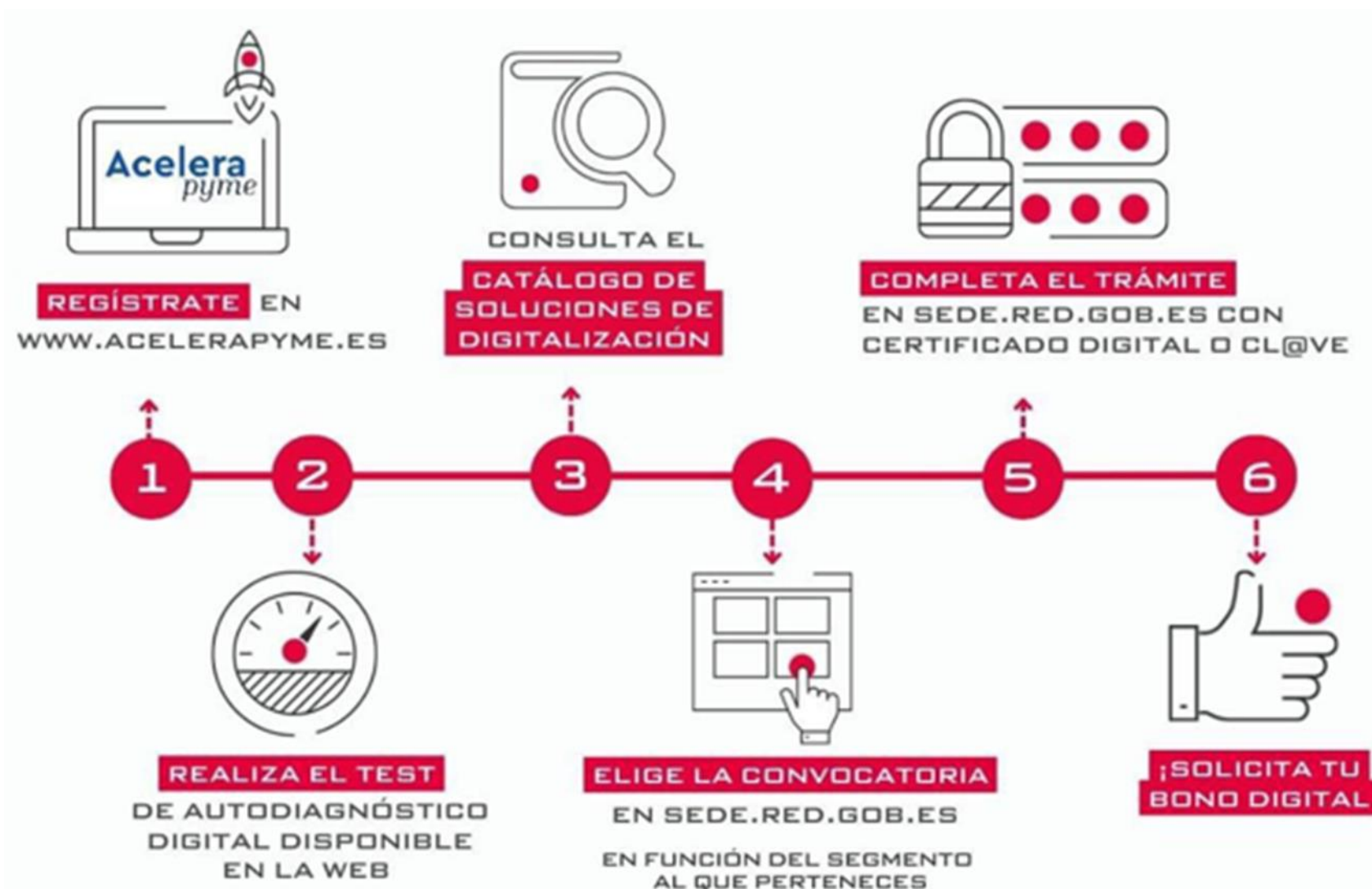
De esta forma, sabremos qué nivel de digitalización tiene tu empresa para poder ayudarte mejor y recomendarte servicios ajustados a tus necesidades.

02 Consulta el catálogo de soluciones digitales

Podrás escoger una o varias de las que ofrecen los agentes digitalizadores. Las que mejor se adapten a las necesidades de tu negocio.

03 Solicita la ayuda Kit Digital en la sede electrónica de Red.es (sede.red.gob.es).

Completa todos los pasos del formulario.



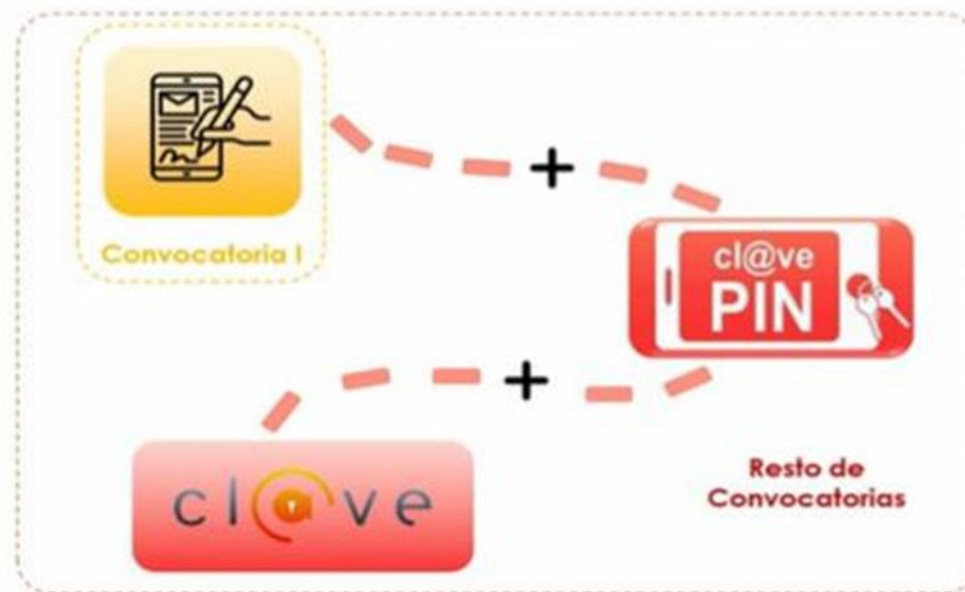
UNA VEZ NOTIFICADA LA RESOLUCIÓN DE CONCESIÓN DE LA AYUDA.

- **El beneficiario dispondrá de un plazo máximo de 6 meses para la formalización (elaboración y firma) con el Agente Digitalizador los Acuerdos de Prestación de Soluciones de Digitalización asociadas al Bono Digital.**
 - **Sino se realiza antes de los 6 meses pertinentes, el beneficiario perderá la ayuda.**
 - **Consultar el catálogo de Agentes digitalizadores:**
www.acelerapyme.gob.es
-

AMPLIACIÓN DE MÉTODOS DE FIRMA ELECTRÓNICA

Los medios de firma electrónica aceptados para la firma de Acuerdos y justificación de los mismos serán:

1. *Certificado electrónico.*
2. *Clave Permanente.*
3. *Clave PIN:*



REGISTRA TU EMPRESA EN LA WEB DE RED.ES

01

Regístrate en [nuestro área privada](#) y completa el [test de diagnóstico digital](#).

¿No estás registrado? [Regístrate ahora >](#)



1 Contacto

2 Datos Pyme

3 Vista previa

¿Cuáles son los datos de contacto de tu pyme?

Accede a nuestras herramientas de autodiagnóstico, conoce la madurez digital de tu negocio y observa su evolución a lo largo del tiempo.

Tratamiento *

Señora Señor No deseo contestar

Nombre y apellidos *

Escribe aquí el nombre y los apellidos

Correo electrónico *

nombre@contacto.com

Teléfono móvil *

Escribe aquí el teléfono de contacto

Cargo (opcional)

Seleccionar

Continuar

¿Cuáles son los datos de contacto de tu pyme?

Accede a nuestras herramientas de autodiagnóstico, conoce la madurez digital de tu negocio y observa su evolución a lo largo del tiempo.

Nombre o razón social de la empresa

NIF/NIE *

Comunidad/Provincia/Localidad *

Código postal *

Escribe el código postal

Código CNAE *

Seleccionar ▼

Soy autónomo/a

Número de trabajadores *

- Menos de 3 trabajadores
- Entre 3 y 9 trabajadores
- Entre 10 y 49 trabajadores
- Entre 50 y 249 trabajadores
- 250 o más trabajadores

Inicio de la actividad

- Ninguno - ▼

[Volver a contacto](#)

Continuar



- 1 Contacto
- 2 Datos Pyme
- 3 Vista previa

¿Todo listo para registrarte como pyme?

Comprueba que todos los datos de contacto son correctos antes de finalizar el registro. Una vez enviada la solicitud, si necesitas actualizar la información que nos has aportado, podrás hacerlo en la sección de modificación de datos del área privada.

Datos de contacto aportados:

 [Edit](#)

[Volver a datos pyme](#)

[Finalizar registro](#)

REALIZAMOS EL TEST DE AUTODIAGNÓSTICO

Pregunta 1 de 13

¿Dispones de acciones para sensibilizar a tus empleados sobre cuestiones relacionadas con la seguridad en materia de tecnologías de la información y comunicación (TIC)? *

- Sí, dispongo de formación acerca de medidas de seguridad TIC
- No dispongo

Pregunta 2 de 13

¿Dispones en tu organización de medidas de seguridad para las TIC (tecnologías de la información y la comunicación)? *

- Sí
- No

Pregunta 3 de 13

¿Cuál es la velocidad de descarga máxima contratada de tu conexión a internet? *


- Mayor de 30 mb/s
- Menor de 30 mb/s
- No tengo conexión a internet



Test de diagnóstico digital

Conoce brevemente tu nivel de intensidad digital y tu situación frente a otras pymes en España.

La realización de este test es necesaria para acceder a la ayuda del Kit Digital

 **Tiempo estimado de realización: 10 min.**

Pregunta 4 de 13

¿Utilizas en tu empresa algún software ERP (Software de planificación de recursos empresariales) para gestionar alguno de tus procesos de negocio? *

- Sí
- No

Pregunta 5 de 13

¿Dispone tu organización de un perfil en alguna red social? *

- Sí
- No

Pregunta 6 de 13

¿Utilizas las redes sociales con algún objetivo concreto (por ejemplo, para anunciar o publicitar tu negocio)? *

- Sí
- No
-

Pregunta 7 de 13

¿Utilizas un CRM (Herramienta de gestión de relación con clientes) que permita organizar y gestionar los procesos relacionados con tus clientes? *

- Sí
- No

Pregunta 8 de 13

¿Cuál es el porcentaje medio de tu plantilla que cuenta con un dispositivo electrónico y utiliza internet? *

- Más del 51%
- Menos del 50%

Pregunta 9 de 13

¿Cuál es el porcentaje medio de tu plantilla que cuenta con un dispositivo portátil (Móvil, tablets, ordenador portátil)? *

- Más del 21%
- Menos del 20%
-

Pregunta 10 de 13

¿Ocupa la venta online de tus productos/servicios como mínimo el 1% de la facturación total de tu negocio? *

- Sí
- No

Pregunta 12 de 13

¿Comercializas online tus servicios/productos a otros países de la Unión Europea? *

- Sí
- No

Pregunta 7 de 13

¿Utilizas un CRM (Herramienta de gestión de relación con clientes) que permita organizar y gestionar los procesos relacionados con tus clientes? *

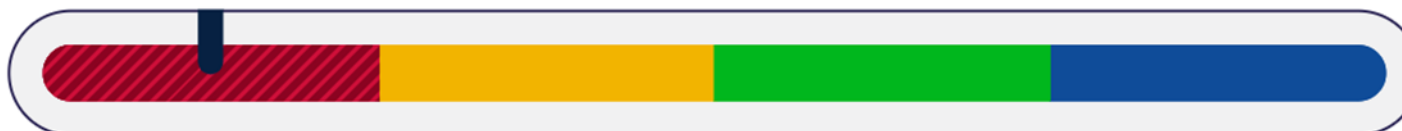
- Sí
- No
-

RESULTADO DEL TEST DE AUTODIAGNÓSTICO

Test de diagnóstico digital

Tu resultado según el cuestionario

Intensidad digital: Muy bajo



La intensidad digital de tu negocio depende de las respuestas afirmativas a este test

● **Muy Bajo:** 0 a 3

● **Bajo:** 4 a 6

● **Alto:** 7 a 9

● **Muy alto:** más de 10

Según los indicadores [DESI](#) y [DII](#) de la Comisión Europea el índice de intensidad digital de tu empresa es muy bajo

Hemos recibido tu solicitud

Hemos recibido tu formulario, nos pondremos en contacto contigo por email a la mayor brevedad para comunicarte que todos los datos son correctos.

Una vez recibas el email, podrás acceder a tu área privada y comenzar a usar los servicios expuestos en la plataforma.



Estimado/a ,

Su cuenta en Acelera pyme ha sido activada.

Usted puede ahora iniciar sesión haciendo click en este [enlace](#) o copiándolo y pegándolo en su navegador:

http://www.acelerapyme.gob.es/user/reset/48242/1642878193/VCxt8_mapGVEFcqsl9AJerl7C9avvqGOkPCpr5bfPBc

Este enlace solo puede ser usado una vez para iniciar sesión y lo llevará a usted a una página donde podrá establecer su clave personal. Después de establecer su clave personal, usted podrá iniciar sesión en este [enlace](#) utilizando su nombre de usuario y contraseña.

Descubre tu área privada

Desde tu área privada puedes consultar los resultados obtenidos cada vez que hayas realizado los test de diagnóstico, y gestionar los datos de tu perfil.

[Evalúa tu pyme](#)



¿Qué puntos quieres evaluar?

Puedes evaluar tu madurez digital gracias a dos test, uno exprés y otro avanzado. o bien conocer la madurez de tu seguridad informática realizando el test de ciberseguridad.



Test de diagnóstico digital

Conoce brevemente tu nivel de intensidad digital y tu situación frente a otras pymes en España.

La realización de este test es necesaria para acceder a la ayuda del Kit Digital

🕒 **Tiempo estimado de realización: 10 min.**



Autoevaluación de transformación digital

Te acompañamos en tu camino hacia la transformación digital de tu pyme.

🕒 **Tiempo estimado de realización: 20 min.**



Autoevaluación de ciberseguridad

Conoce cual es el nivel de madurez en ciberseguridad de tu empresa.

🕒 **Tiempo estimado de realización: 10 min.**

ES TU MOMENTO, ¡ÚNETE AL CAMBIO DIGITAL!

MÁS INFORMACIÓN EN
WWW.ACELERAPYME.ES
O EN EL TELÉFONO
900 909 001



ENCUESTA DE SATISFACCIÓN

España | digital ²⁰/₂₆ ↙



Financiado por la Unión Europea
NextGenerationEU



VICEPRESIDENCIA
PRIMERA DEL GOBIERNO
MINISTERIO
DE ASUNTOS ECONÓMICOS
Y TRANSFORMACIÓN DIGITAL

SECRETARÍA DE ESTADO
DE DIGITALIZACIÓN
E INTELIGENCIA ARTIFICIAL

red.es



Plan de
Recuperación,
Transformación
y Resiliencia